

bertolami, un acteur  
de la mobilité au service  
des transitions de la montagne



UNITED  
WE MOVE  
MOUNTAINS

# En préambule...

**On distingue dans notre propos**

**deux types de mobilité en montagne =**

**la **mobilité verticale** représentée par les remontées  
mécaniques**

**dédiée à la pratique sportive (ski, pédestre, vélo)**

**et une **mobilité horizontale** représentée par les voitures, les  
cars, les navettes stations mais aussi les ascenseurs valléens.**

# Les enjeux de la mobilité horizontale

- La mobilité des **touristes** qui devient 4 saisons
- La mobilité du quotidien des **habitants**
- La mobilité des **marchandises** dans une logique de dernier km
- La **performance** environnementale

# Les grands principes

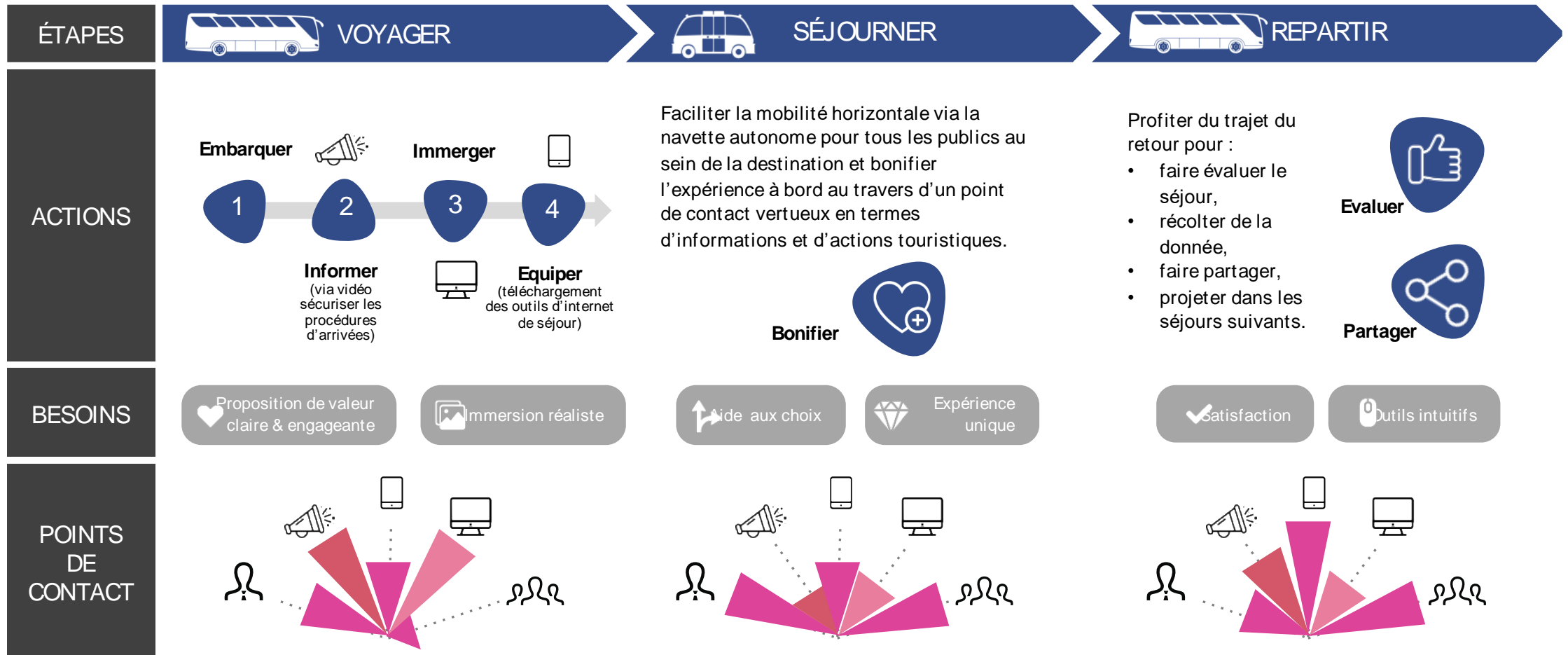
- La **mobilité** ce n'est pas que du **transport**, c'est aussi des **expériences** et des **services**
- Le consommateur comme le salarié attend maintenant une solution **door to door**
- Gen Z, 1<sup>ère</sup> **génération multimodale**
- Les **modèles économiques** doivent **s'hybrider** pour mettre fin au modèle subventionné

# Une transformation numérique...



# Ex. d'une carte expérientielle

## Parcours client



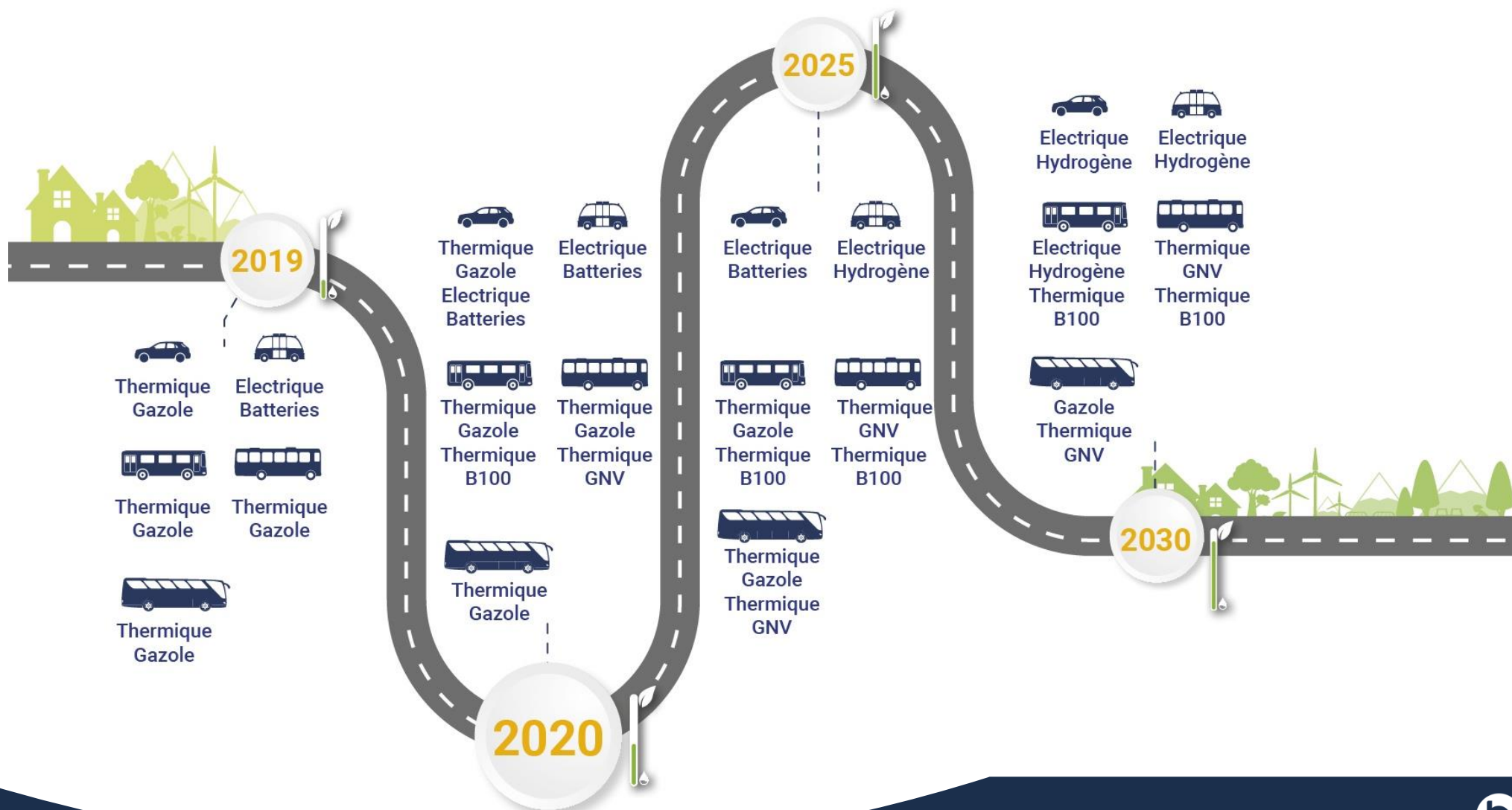


# Quid des marchandises ?

Parent pauvre de la visibilité médiatique, cela n'en reste pas moins une **thématique stratégique** à adresser dans l'évolution des mobilités dans les territoires de montagne.



# Comment accélérer la perf. environnementale ?





Pour conclure, partageons notre ambition

Devenir **une référence française** en matière  
de **mobilité horizontale en montagne**

Une **mobilité horizontale décarbonée, expérientielle**  
et **servicielle**

b



Contact :

Benjamin Beaudet

06 76 92 37 07