

## INNOVATION : KORUS DÉPLOIE K'SCAN POUR CONCEVOIR DES BUREAUX PLUS PERFORMANTS

Le groupe Korus, expert en conseil et stratégie, conception et réalisation d'espaces professionnels, célèbre cette année ses 30 ans en renforçant ses offres innovantes. A commencer par le K'Scan. En effet, avant de concevoir un nouvel aménagement, Korus utilise cet outil innovant développé en interne afin d'impliquer les collaborateurs et d'optimiser la performance des bureaux.

Le K'Scan est un questionnaire en ligne initié par Lisa Richard, ergonome au sein de la société et co-conçu en équipe avec différents chefs de projet de chaque direction régionale. Il a été pensé au départ pour l'immobilier tertiaire, mais il peut être utile dans d'autres domaines d'activité tels que l'industrie, le retail, la banque et l'assurance, l'hospitality, et le médico-social.

Le K'scan récolte des éléments quantitatifs sur les utilisateurs : leurs usages, besoins, caractéristiques métiers, profils d'activités, etc. Ainsi que leur niveau de satisfaction quant à leur environnement de travail.

Il est composé de nombreuses thématiques relatives à chaque environnement de travail (le poste de travail, les espaces de travail collaboratif, etc.) mais aussi autour du télétravail, de la culture d'entreprise, de la santé et du bien-être.

Ces nombreux choix de thématiques nous permettent de concevoir un questionnaire adapté à chaque client en fonction de ses objectifs.

Du fait de la qualité et la quantité des données recueillies, le K'SCAN permet d'enrichir le cahier de conception, d'expliquer et de fiabiliser les choix et orientations organisationnelles et opérationnelles. De plus, il permet d'orienter les choix d'ateliers proposés par Korus. Comme des ateliers de co-conception d'espace collaboratif ou bien encore des ateliers geste & posture pour apprendre à bien utiliser son poste de travail.

Le K'SCAN est un véritable outil pour recueillir réellement les usages et les problématiques rencontrés dans l'espace afin de concevoir un nouvel aménagement plus performant.

Le K'Scan est diffusé en amont des projets d'aménagement d'espaces professionnels afin de récolter les données d'entrée et inputs nécessaires à la bonne compréhension du projet. Ce questionnaire peut, également, être de nouveau administré en fin de projet, pour réévaluer les pratiques des collaborateurs et comparer leur niveau de satisfaction avant / après projet. C'est un réel moyen de mesurer l'impact du projet de (ré)aménagement.

Le K'Scan présente de nombreux avantages dont celui d'impliquer jusqu'à 100% des collaborateurs ! Au vu de la période, c'est un excellent moyen de les motiver et les faire adhérer au projet. Pour en savoir plus sur notre solution, contactez directement notre responsable marché tertiaire, Cyril Francisco au 06 42 98 42 36 ou par email : [cyril.francisco@korus.fr](mailto:cyril.francisco@korus.fr)

## Pourquoi intégrer un ergonomiste ?

L'ergonomiste a pour mission de s'assurer que la conception soit plus pertinente qu'elle réponde aux usages et aux besoins des collaborateurs, afin qu'ils puissent exercer leur métier avec bien-être et sérénité afin d'être efficaces et productifs.

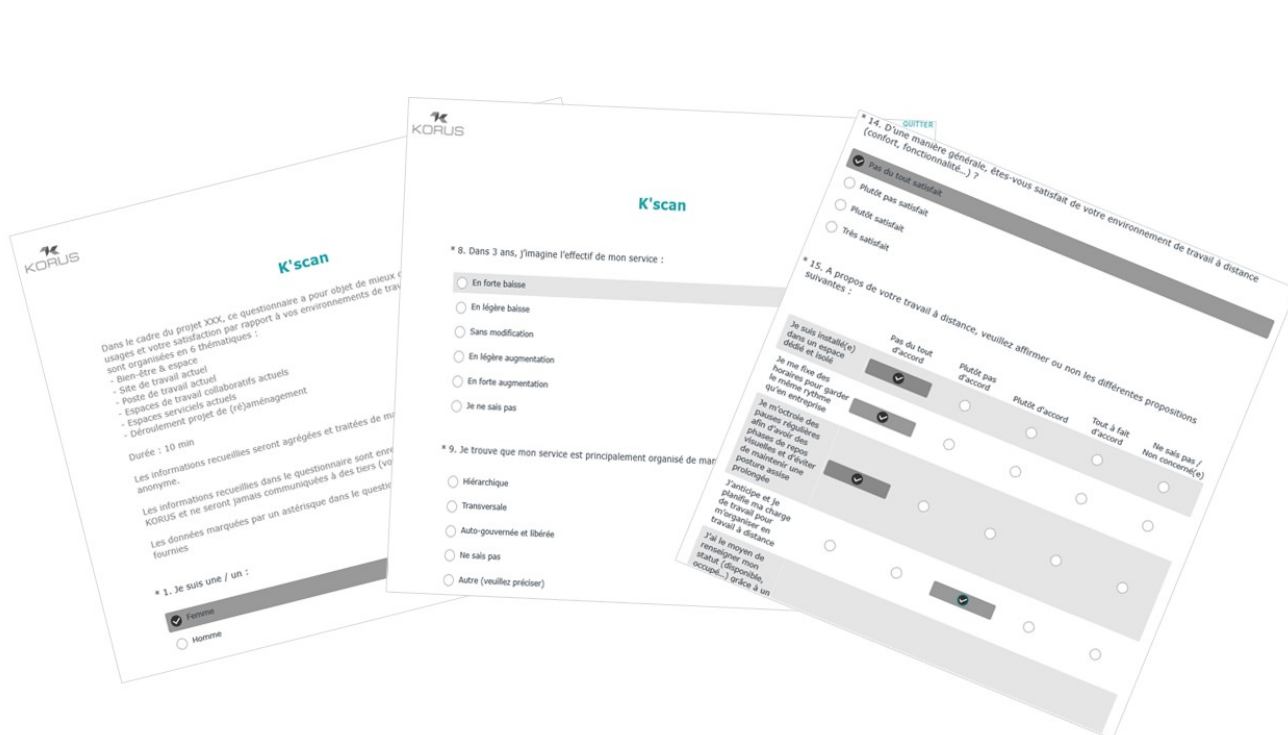
Il a pour but d'optimiser le projet de réaménagement en mettant l'humain (H) au cœur des réflexions.

## Pour en savoir plus :

Témoignage client : BECTON DICKINSON :

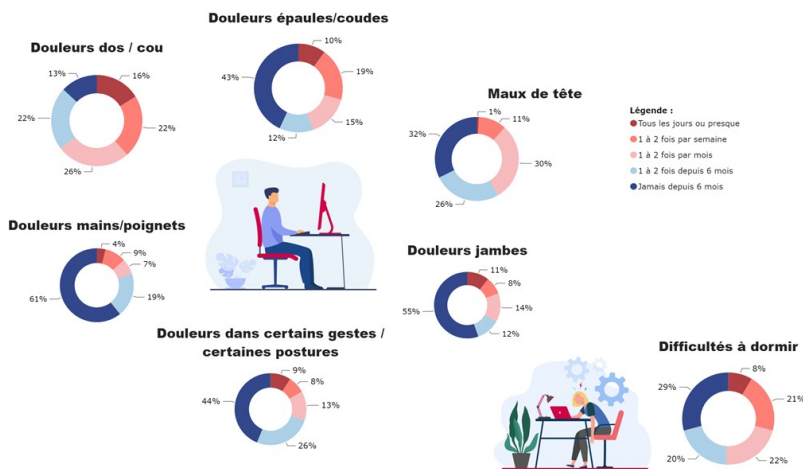
*"Le questionnaire est très détaillé et représente une prise de photo à l'instant T, très riche, qui permet d'identifier les principaux axes d'amélioration et de collecter l'ensemble des besoins. Le questionnaire permet également de zoomer sur certaines thématiques importantes. Très complet."*

## Exemple de questionnaire K'SCAN



## Exemple de bilan K'SCAN :

### SATISFACTION ENVIRONNEMENT DE TRAVAIL – BIEN-ÊTRE ET ESPACE : FOCUS TMS\*



### À retenir !

64% des collaborateurs ont des douleurs au cou/dos plusieurs fois par mois voire tous les jours.

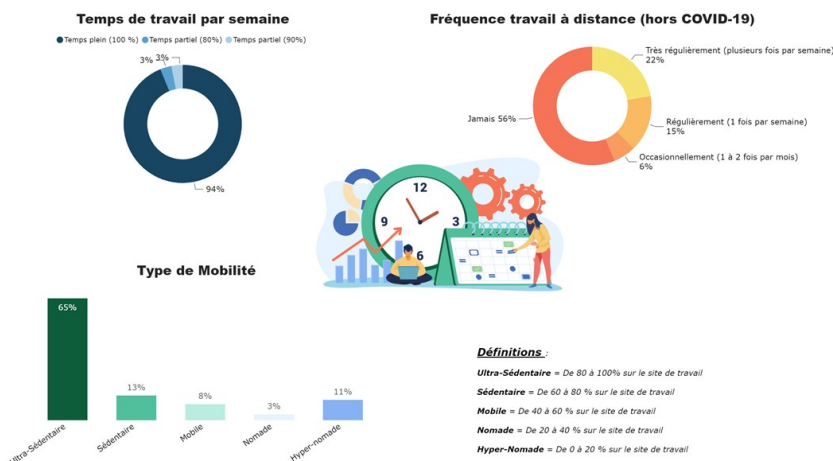
44% des collaborateurs ont des douleurs aux épaules/coudes plusieurs fois par mois voire tous les jours.

En lien, 42% ont des maux de tête plusieurs fois par mois.

+50% des collaborateurs ont des difficultés à dormir plusieurs fois par mois.



### TYPE DE MOBILITÉ



### À retenir !

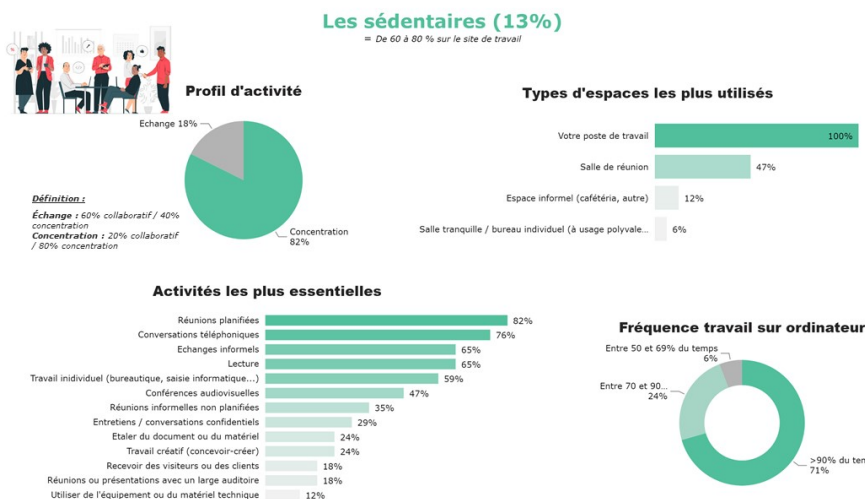
94% des collaborateurs travaillent à temps plein.

56% ne travaillent jamais à distance (hors COVID-19).

65% des collaborateurs sont ultra-sédentaires.



### PROFIL D'ACTIVITÉ – LES SÉDENTAIRES



### À retenir !

Les collaborateurs sédentaires ont des profils d'activités « concentration » et « échange ».

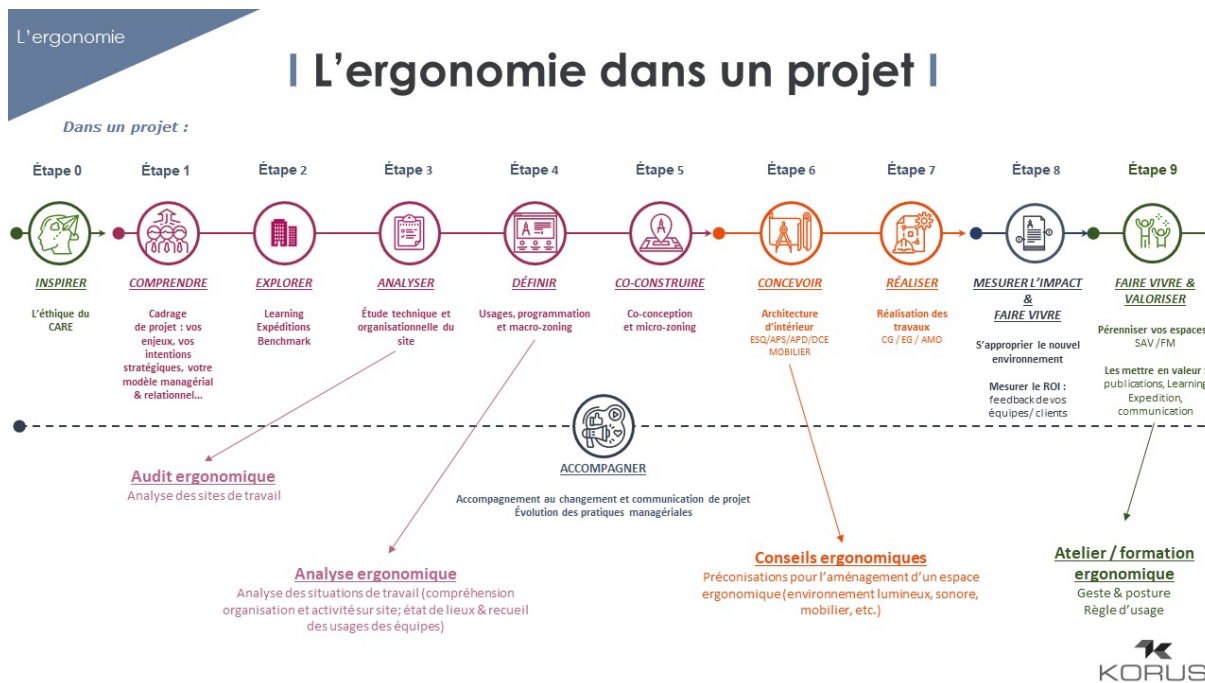
Leurs activités principales :  
- réunions planifiées,  
- conversations téléphoniques,  
- échanges informels,  
- lecture.

Leurs espaces principaux :  
- poste de travail,  
- salles de réunion.

Travail sur ordinateur très fréquent.



Exemple de bilan K'SCAN :



**Activité** : Expertise en conseil et réalisation d'espaces professionnels / **Métiers** : Conseil & Conception – Réalisation – Mobilier – Maintenance / **Date de création** : 1991 / **Effectifs** : 320 collaborateurs / **Implantations** en France : 8 Directions Régionales, 4 agences commerciales. Présence en Italie, Allemagne et Espagne. / **Chiffre d'affaires 2019** : 168 M€ / **Président Directeur Général et Fondateur** : Charles Marcolin / **Références Clients** : Atol, Coca-Cola, Harmonie Mutuelle, Crédit agricole, Kiko, Monop', Orange, Siemens, SNCF, Restau Sushi's, Starbucks Coffee... / **Siège social** : 139 Z.A du Vercors, 38140 La Murette.

“ LA MEILLEURE FAÇON DE PRÉPARER LE FUTUR, C'EST DE LE CONSTRUIRE AUJOURD'HUI, ENSEMBLE ”