

## OUVERTURE D'UN SHOWROOM DEDIE A NOTRE EXPERTISE MOBILIER AU CŒUR DE LILLE



Korus Group, **spécialisé dans le consulting, la conception, la réalisation, le mobilier et la maintenance multitechnique de sites professionnels**, renforce son ancrage local à travers sa marque LBC by Korus Group qui, depuis 40 ans, propose du mobilier de bureaux adapté aux tendances et aux besoins de ses clients.

Un showroom a récemment ouvert ses portes au cœur de Lille dans un immeuble atypique de 3 étages au 91 boulevard de la Liberté.

Après l'ouverture de deux showrooms à Paris et Milan, LBC by Korus Group a choisi Lille pour son dynamisme et sa proximité avec la Belgique et le Luxembourg.

Deux nouveaux collaborateurs lillois, Séverine Poulet et Frédéric Delhove, experts depuis plus de 15 ans dans le secteur du mobilier, ont intégré le groupe dans le but de maintenir un contact privilégié avec l'ensemble des architectes présents sur place.

Thierry Grillot, **Directeur général de LBC by Korus Group** :

*« L'objectif de ce showroom est de créer un lieu de rencontre et d'échange pour présenter nos nouveaux produits. Nous souhaitons également renforcer nos liens avec nos clients et partenaires. L'ouverture d'un showroom est donc une étape essentielle tant pour valoriser notre offre produits que pour déployer notre marque employeur. ».*



### CONTACT PRESSE :

Julie Garcin /  
[press@korusgroup.com](mailto:press@korusgroup.com)  
/ 04 76 66 89 35

# COMMUNIQUE DE PRESSE

Juin 2023 - La Murette (38140)

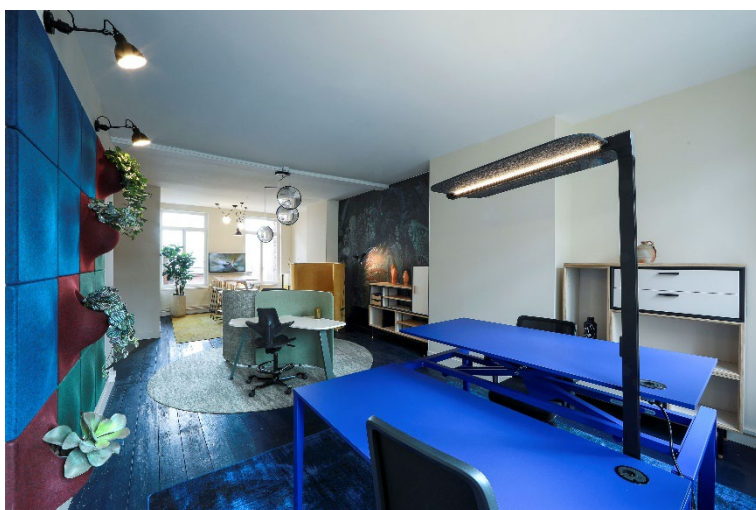
lbc

BY KORUS

Avec une superficie de 200 m<sup>2</sup>, le showroom expose en permanence les dernières innovations et tendances dans le secteur du mobilier à travers plusieurs fournisseurs incontournables :

- FAMO (partenaire privilégié),
- Götessons,
- DCW Edition (côté luminaire),
- EGE (tapis et moquette).

Le showroom ouvre ses portes sur rendez-vous.



KORUS GROUP

**Activité** : Consulting ; Conception & Réalisation ; Mobilier ; Maintenance multitechnique

**Date de création** : 1991

**Effectifs** : 295 collaborateurs

**Implantations** : 18 en France, en Europe et en Asie-Pacifique

**Président Directeur Général et Fondateur** : Charles Marcolin

**Références Clients** : Solly Azar, Coca-Cola, Harmonie Mutuelle, Crédit agricole, Kiko, Schneider, Orange, Hôtel Ibis Budget, SNCF, Maison Bleue, Starbucks Coffee...

**Siège social** : 139 Z.A du Vercors, 38140 La Murette.

## CONTACT PRESSE :

Julie Garcin /

[press@korusgroup.com](mailto:press@korusgroup.com)

/ 04 76 66 89 35